

Скидка 40%

1209 умный цифровой контроллер температуры

Температура диапазон	-50°C ~ 110°C	Вход напряжения	DC12V
Температура точность	0,1 °с	Частота обновления	0,5 s
Температура вход	ВТС (10%) водостойкая температура	Общая потребляемая мощность	Статический ток <35ма, притягивающий ток <65ма
Выход измерения	Одна дорога 10А реле	Дисплей форма	Красная цифровая трубка 0,28 дюйма
Вернуть разницу точность	0,1 °с	Вес	24 г (с посылка)
Защита от высокой температуры	0 ~ 110s°C	Размеры	48*40*15,8 мм (Д * Ш * В)
Разрешение соотношение	-0,1-99,9 при 0,1 °С другие 9,9 °С	Посылка	PE

Используя метод

Подключитесь к источнику питания и нагрузке, он начинает контролировать источник питания и отображать температуру измерения в этой точке.

Нажмите один раз "набор" ключ, температура мигает на экране дисплея. Нажмите «+»/»-«клавишная плата для установки температурного диапазона. завершите настройку, нажмите кнопку «установить», чтобы подтвердить обратную связь. контрольный набор automatica реле на мощности, релейный вход 10А может удовлетворить высокие мощности. Пожалуйста, убедитесь, что плата правильная.

Световой индикатор, введение состояния цифровой трубки.

Световой индикатор: выключение света означает отключение реле, включение света означает Подключение реле Цифровой. Трубка: дисплей LL означает открытие дороги для датчика, дисплей HH означает принудительное отключение реле после превышения измерения. дисплей ---- означает высокую температуру защиты.

Функция параметр описание.

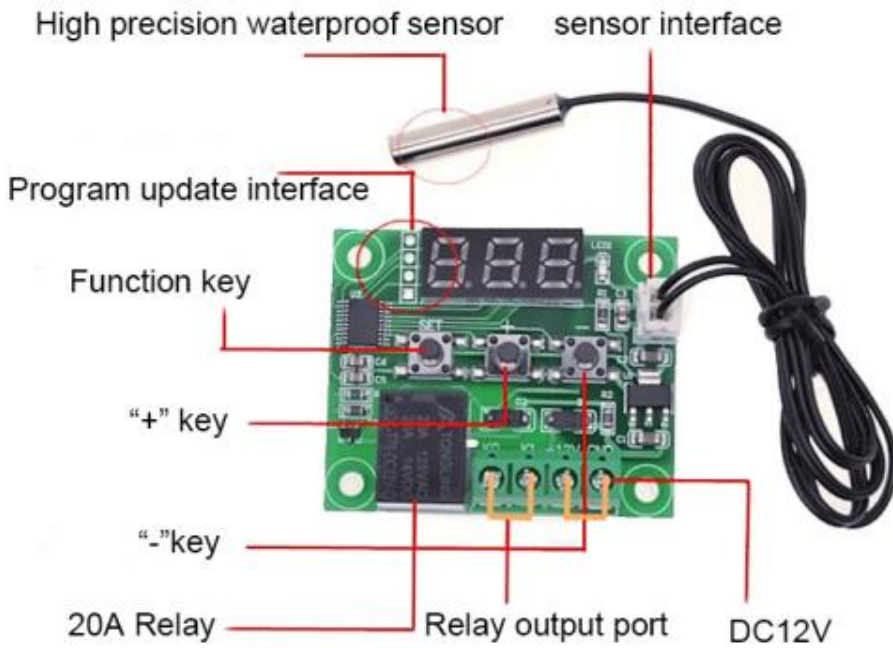
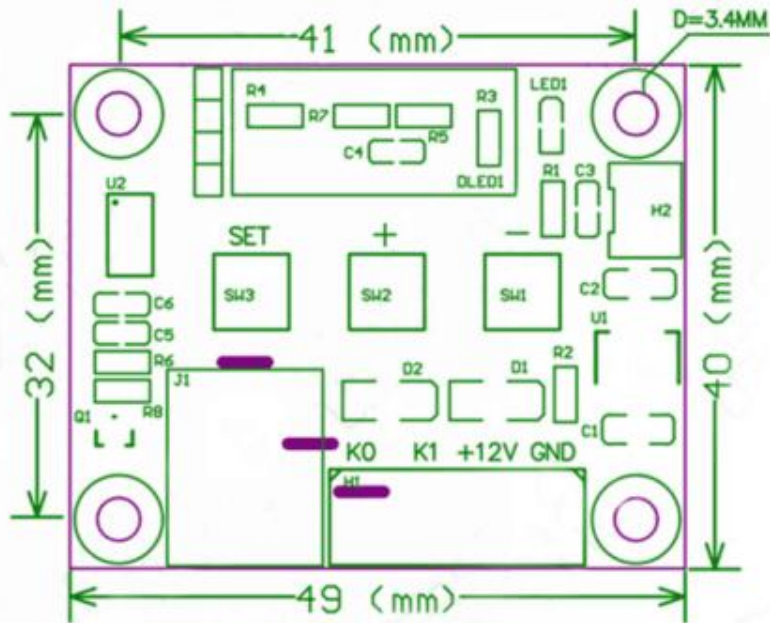
Нажмите на набор пять секунд, введите в набор меню. нажмите «+»/»-«клавишная плата для переключения PO.... р8. нажмите набор в течение 10 секунд, а затем без кнопки контроллера подтвердите обратно автоматически.

Сервировка стола

Введите в меню нажатием набора долгое время			
Код	Код введение	Комплект диапазон	Заводские настройки
PO	Охлаждение/обогрев	С/Н	0
P1	Гистерезис набор	0,1 ~ 15	2
P2	Максимальная верхний предел	110 °с	110
P3	Минимальное значение предела	-50°C	-50
P4	Температура коррекции	-7°C-7°C	0
P5	Время задержки автоматическое время	0-600 °С	0
P6	Тревоги высокой температуры	0-110 °С	Off

Нажмите «+» «-» в состоянии отключения питания, перезагрузите к заводским настройкам после включения питания

OVERALL DIMENSION



wiring instructions

